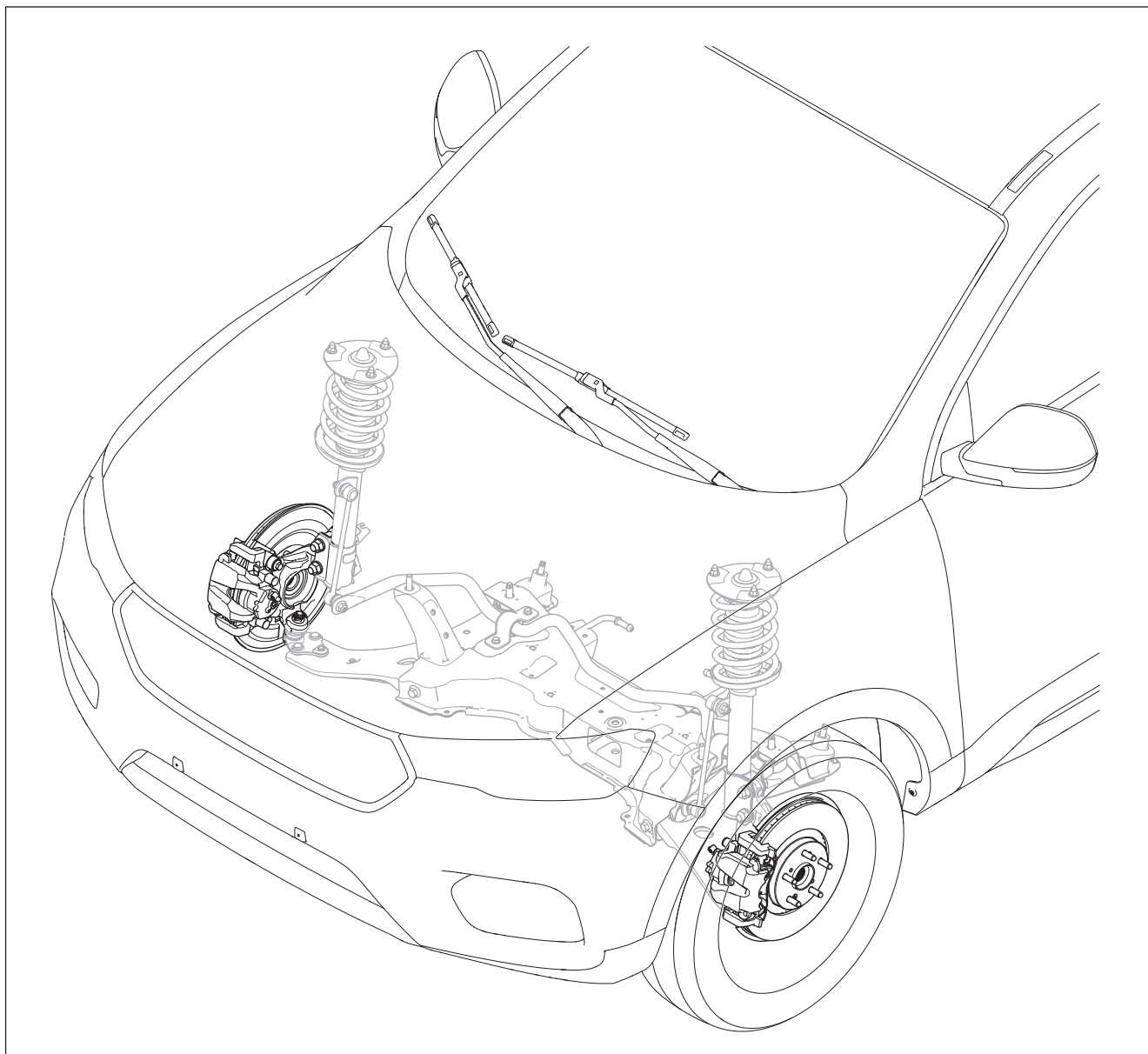
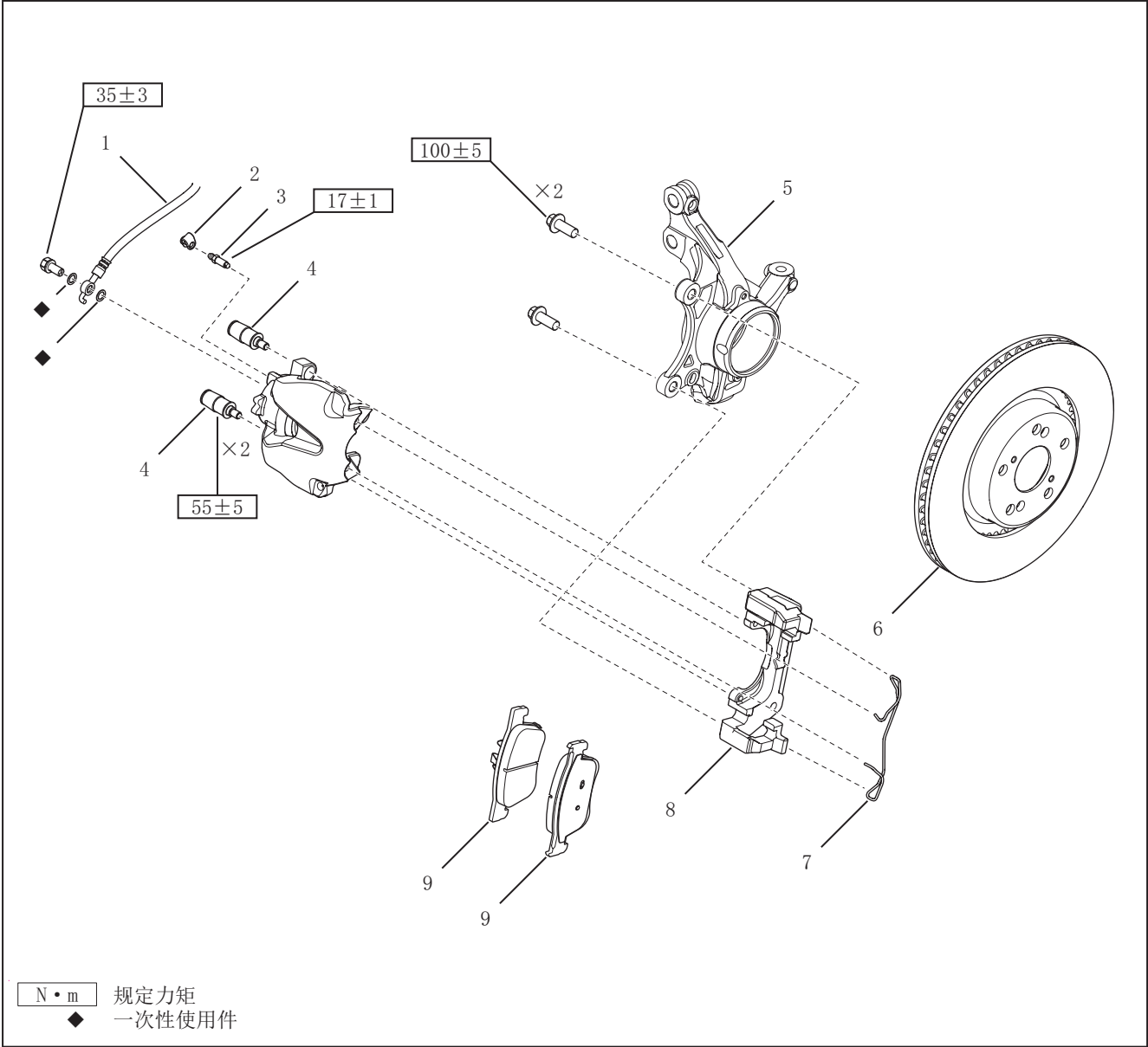


## 前轮制动器

## 位置图



结构图  
前制动钳总成



- |            |           |
|------------|-----------|
| 1. 前制动软管总成 | 6. 前制动盘   |
| 2. 防尘帽     | 7. 钳体弹簧   |
| 3. 放气螺栓    | 8. 卡钳支架   |
| 4. 导向销组件   | 9. 前摩擦片总成 |
| 5. 前转向节    |           |

规定力矩

序号	名称	紧固零件	拧紧力矩 (N • m)	数量	备注
1	螺栓	前制动盘罩壳 × 前转向节	9±2	6	—
2	螺钉	前制动盘 × 前轮毂法兰盘总成	9±2	4	—
3	螺栓	前制动钳总成 × 前转向节	100±5	4	—
4	通心螺栓 - 前 制动钳	制动软管总成 × 制动钳总成	35±3	2	M10

诊断与检测

诊断参数

制动盘直径 (mm)	标准	324
制动盘端面跳动量 (mm)	最大值	0.04
制动盘盘面划痕深度 (mm)	最大值	0.38
制动盘厚度 (mm)	标准	25
	最小	23
摩擦材料厚度 (mm)	标准	11.8
	最小值	2

## 维修程序

### 前摩擦片总成

#### 检查

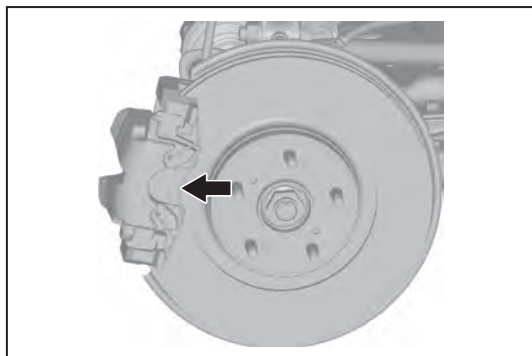
1. 将车辆举升到合适位置
2. 拆卸前轮
3. 检查前摩擦片总成摩擦材料的厚度

通过钳体上的观察孔来检查前摩擦片总成摩擦材料的厚度。如果厚度小于最小厚度，则成套更换摩擦片总成。

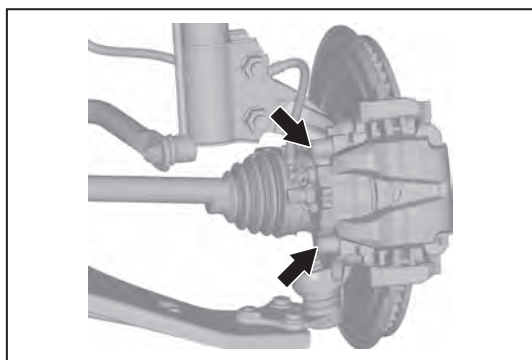
最小厚度：2.0mm

#### 拆卸

1. 将车辆举升到合适位置
2. 拆下前轮
3. 分离钳体总成
  - (a) 拆下钳体弹簧。



- (b) 拆下防尘帽。
- (c) 拆下导向销组件。



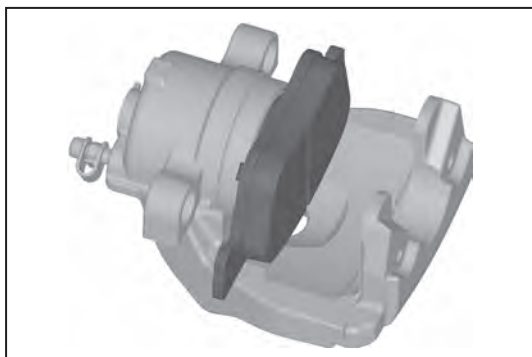
- (d) 抬起钳体总成。

#### 备注：

- 不需要拧松制动油管和放气螺钉。
- 不需要把导销完全从钳体中旋出。

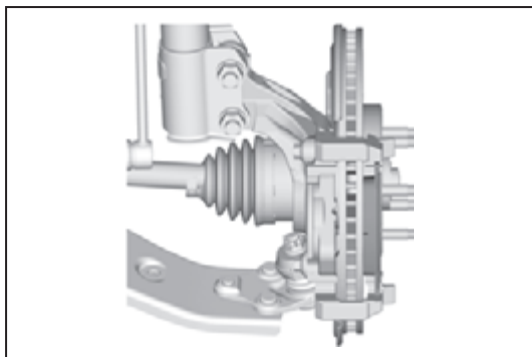
#### 注意：

- 用绳索等工具吊牢制动钳，防止制动管路扭曲、折弯或被拔下。



#### 5. 拆卸前摩擦片总成

(a) 从卡钳体取下内摩擦片。



(b) 从卡钳支架取下外摩擦片。

#### 安装

##### 1. 安装新的前摩擦片总成

备注：

- 安装前摩擦片总成时，需要将制动钳活塞推回到初始位置，并从制动储液罐中抽取适量的制动液。

##### 2. 复位钳体总成

##### 3. 安装前轮

##### 4. 降下车辆

## 前制动盘

### 检查

1. 将车辆举升到合适位置

2. 拆卸前轮

3. 检查前制动盘盘面跳动

测量时在对角位置拧紧 2 个车轮螺母, 在摩擦区域内测量。  
若测量值超差, 则应维修或更换。

**注意:**

- 前制动盘的两侧刹车面跳动量不大于 0.04mm。

4. 拆卸前制动钳总成

拆下 2 个螺栓。

**注意:**

拆下前制动钳并用钢丝等工具将制动钳吊牢（防止制动油管过分扭曲、折弯或被拔下）。

5. 检查前制动盘厚度

检测时, 在摩擦区域内同一圆周上均匀取 5 点, 每测量一点, 将制动盘旋转一周, 然后进行下一点的测量。  
厚度小于最小厚度时, 予以更换制动盘。

**最小厚度: 23mm**

6. 检查前制动盘的盘面

如果制动盘有明显划伤, 且划伤大于最大划痕深度时则应更换制动盘。

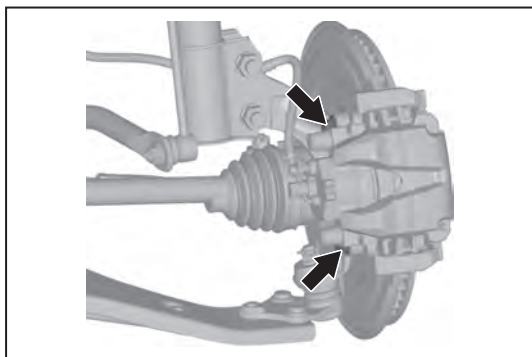
**制动盘最大划痕深度: 0.38mm**

**注意:**

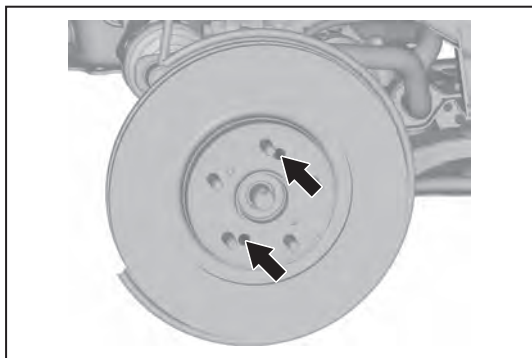
- 如果需要更换, 必须按车桥成套更换制动盘。

## 拆卸

1. 将车辆举升到合适位置
2. 拆卸后轮
3. 分离后制动钳总成

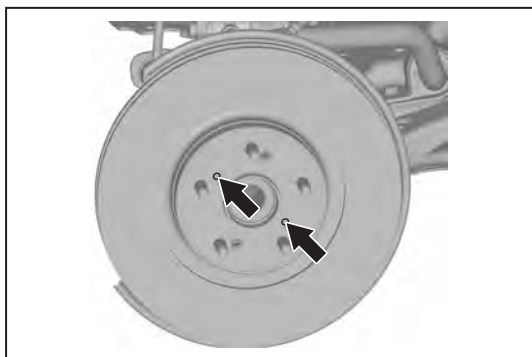


4. 拆下 2 个内六角花型沉头螺钉



5. 拆下后制动盘

用两个 M6 螺栓拧入制动盘拆卸螺纹孔，用扳手交替拧两个螺栓将制动盘顶出。



## 安装

安装以拆卸相反的顺序进行。



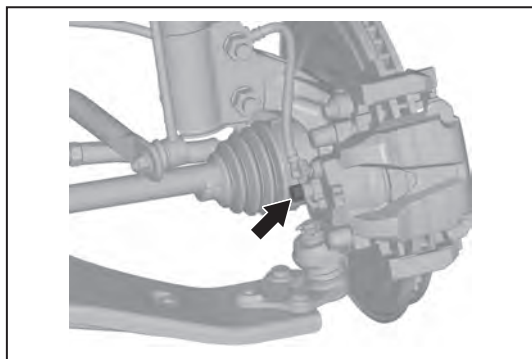
## 前制动钳总成

### 拆卸

1. 将车辆举升到合适位置
2. 拆卸前轮
3. 排空制动液

#### 注意:

- 如果制动液接触到任何油漆表面上，则立即将其清洗干净。

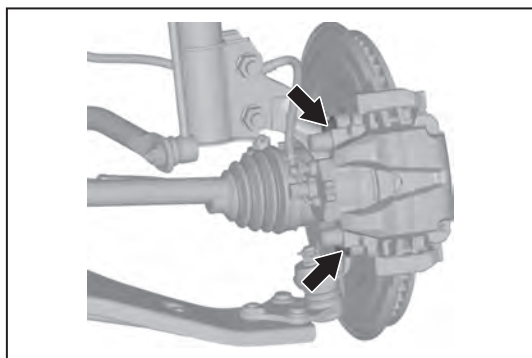


4. 断开前制动软管总成

- (a) 拆下 1 个螺栓和 2 个垫圈，从前制动钳上断开前制动软管总成。

#### 注意:

- 不要弯曲或损坏制动软管。
- 对断开管路进行防护处理，不要让任何异物进入制动软管。



5. 拆卸前制动钳总成

- (a) 拆下 2 个螺栓和前制动钳总成。

### 安装

安装以拆卸相反的顺序进行。